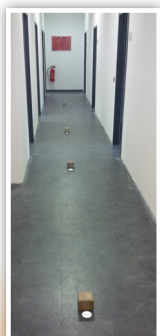
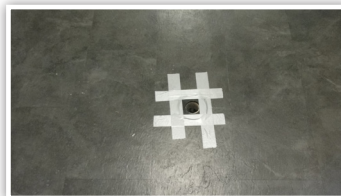


Objektberichte: Kemena

WIR erhalten Werte

Ursache & Maßnahme

- Leitungswasserschaden
- Betroffen ca. 250qm:
Sozialräume, Büros
und repräsentativer Eingangsbereich



Problemstellung

- 12 Jahre nach Neubau
- Reserveplatten nicht vorhanden
- diverse Mieter nutzen Eingangsbereich
- expandierendes Unternehmen
- verschiedenen Oberbeläge

Vorteile durch Einsatz des CeraVogue-Systems

- Kostenminimierung durch das patentierte CeraVogue-System
- zeitlich verkürzte Sanierung
- Minimal invasive Ausführung
- Feste Kosten-Kalkulation
- Schnelle Inbetriebnahme
- Gehobene Darstellung durch Einsatz des Firmenlogos
- Anwendung auch im PVC Belag !